

# 2024



TRIMESTRIEL

15 733  
EXEMPLAIRES  
DIFFUSION

350 000  
LECTEURS  
AUDIENCE



Mixte, 35-55 ans  
à tendance masculine



CSP+



Urbains  
Grandes agglomérations



Instruits

## IMAGE, NEWS ET CULTURE

### CONCEPT

Créé par Alain Genestar, **POLKA MAGAZINE** est un magazine trimestriel consacré à la photographie. Les grands noms de la photographie y révèlent la réalité du monde et enrichissent la légende.

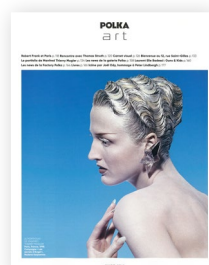
Destiné à un public ayant soif de vérité, de beauté et de grandes histoires, **POLKA MAGAZINE** se distingue par une qualité d'impression unique et un prix de vente accessible. Il fait partie de cette nouvelle génération de magazines qui prennent le temps de l'analyse plutôt que de se laisser dicter un rythme imposé.

### CONTENU

#### POLKA TÉMOIGNE ET DÉCRYPTE L'ACTUALITÉ EN 3 GRANDES PARTIES



**Reportages**  
présente les **récits photographiques** des envoyés spéciaux et de belles histoires

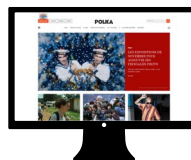


**Art**  
aborde **la photo** en tant qu'**objet d'art et de culture**



**By Polka**  
**Storytelling**  
au service des **annonceurs**

UNE MARQUE MEDIA, ARTICULÉE AUTOUR D'UN MAGAZINE, D'UN SITE, D'UNE APPLI, D'UNE GALERIE, DE POLKA FACTORY ET D'UN RÉSEAU DE PLUSIEURS CENTAINES DE PHOTOGRAPHES.



## PLANNING 2024

DATÉ	PARUTION	TECHNIQUE
PRINTEMPS	21 MARS	1 <sup>ER</sup> MARS
ÉTÉ - RENCONTRES D'ARLES	30 MAI	10 MAI
AUTOMNE	5 SEPTEMBRE	19 JUILLET
HIVER - PARIS PHOTO	7 NOVEMBRE	18 OCTOBRE

Sous réserve de modification

## INFORMATIONS TECHNIQUES

Page	Double page	1/2 page L	1/2 page H
230 x 275 mm P.P.	460 x 275 mm P.P.	210 x 122 mm F.U.	100 x 255 mm F.U.

- Remise des éléments : **J-30**
- Impression : **quadri**
- Mode de brochage : **dos carré collé**

**STUDIO**  
**Emilien Rignols**  
erignols@mediaobs.com  
01 44 88 89 05

### ÉLÉMENTS À FOURNIR : PDF 1.3 - Fogra 39L - CMJN - 300 DPI - 300% Taux d'encrage max.

Rajouter 5 mm de rogne et les traits de coupe pour les formats plein papier. Pour les doubles pages, nous fournir impérativement deux pages simples. Pour la double d'ouverture, prévoir un grecquage de 10 mm (5 mm de chaque côtés).

## EMPLACEMENTS

STANDARDS	QUADRI
Simple Page	8 500
Double Page	17 000
1/2 Page	4 800

PRÉFÉRENTIELS	QUADRI
<i>(Simple page)</i>	
4 <sup>e</sup> de couverture	13 000
3 <sup>e</sup> de couverture	9 000
2 <sup>e</sup> de couverture	12 000
Face Sommaire général	10 000
Face édito	9 800
1 <sup>er</sup> recto	9 800
2 <sup>e</sup> recto	9 600
3 <sup>e</sup> recto	9 500
Recto 1 <sup>ère</sup> partie	9 000
Face sommaire Polka Image	10 000
Face sommaire Polka Le Mag / Polk'Art	9 500
<i>(Double page)</i>	
Double d'ouverture	21 000
1 <sup>ère</sup> double page	19 000
2 <sup>e</sup> double page	18 000
3 <sup>e</sup> double page	17 200
4 <sup>e</sup> double page	16 500
Double page 1 <sup>er</sup> cahier	17 600

## ENCARTS

POUR 1 000 EX.	NATIONAL	ABONNÉS
2 pages	80	92
4 pages	100	115
6 pages	120	138
8 pages	144	165
12 pages	180	207
16 pages	220	253
Au-delà	Nous consulter	Nous consulter

Minimum asilage : 1000 euros HT Net Net.

QUANTITÉ À FOURNIR	NATIONAL	ABONNÉS
Nombre d'encarts	32 000	7 000

## FRAIS TECHNIQUES D'ENCARTAGE

POUR 1 000 EX.	BROCHÉ	JETÉ*
	30	50

\* Posé par le routeur sur ex abonnés. Merci de nous consulter pour toute opération d'encartage spécifique (les tarifs s'entendent hors pliages, hors minimags et hors collages).

## SURTAXE POSTALE

1,77 / KG
-----------

## REMISES ET DÉGRESSIFS

VOLUME	
Jusqu'à 26 000 €	2 %
De 26 001 € à 43 000 €	4 %
De 43 001 € à 52 000 €	6 %
De 52 001 € à 60 000 €	8 %
Au-delà	10 %

Tout annonceur s'engageant dans le magazine de janvier à décembre 2024 sur un nombre de parutions défini bénéficiera d'un dégressif selon le barème ci-dessus. Il s'applique sur le C.A. brut H.T. des pages, des droits d'asile des encarts, hors frais techniques et surtaxe postale.

## AUTRES DÉGRESSIFS

NOUVELLE MARQUE	3 %
-----------------	-----

Ce dégressif s'applique uniquement sur le premier ordre d'insertion concernant l'année 2024 pour tout annonceur n'ayant pas communiqué en 2023 dans le titre ou dans un de ses hors séries.

FIDÉLITÉ PROGRÈS	
------------------	--

< 100 %	2 %
De 100 % à 150 %	4 %
> 150 %	6 %

Ce dégressif s'applique pour tout annonceur présent en 2023 et 2024.

CUMUL DE MANDATS	3 %
------------------	-----

Ce dégressif s'applique à toutes les insertions ou encarts (à l'exception des frais techniques d'encartage, frais postaux et achat d'exemplaires en nombre) pour lesquels un mandataire a traité au moins 2 annonceurs dans le magazine. Ce dégressif, accordé en cours d'ordre, s'additionne aux dégressifs volumes et autres, la somme de ces dégressifs s'applique sur le brut tarif H.T.

REMISE PROFESSIONNELLE	15 %
------------------------	------

La remise professionnelle est accordée aux annonceurs ayant accrédité un mandataire professionnel auprès du titre pour leur achat d'espace (attestation de mandat signée par l'annonceur exigée). Elle s'applique sur le chiffre d'affaires net hors taxes, tous dégressifs tels que précédemment calculés déduits. Elle ne s'applique pas sur les frais techniques, les frais postaux et l'achat d'exemplaires en nombre, ni sur les échanges marchandises.



## CONTACTS

### Corinne Rougé

crouge@mediaobs.com  
01 44 88 93 70

### Sandrine Kirchthaler

skirchthaler@mediaobs.com  
01 44 88 89 22

### Arnaud Depoisier

adepoisier@mediaobs.com  
01 44 88 97 52

### Elvire Schardner

eschardner@mediaobs.com  
01 44 88 89 04

### CULTURE

### Romain Provost

provost@mediaobs.com  
01 44 88 89 27